



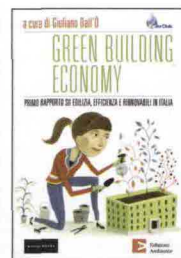
### UNA VILLA DI PRESTIGE

Il sistema costruttivo per la realizzazione di questo edificio si avvale di flessibilità, utilizzo di materiali ecosostenibili, soluzioni tecniche volte al risparmio di energia. La villa in legno della collezione Prestige anche in pianta tiene conto della vegetazione preesistente. Di **Wood Beton** (woodbeton.it).

voltaico e biomassa. È il risultato della ricerca di aziende che da anni investono in questo settore. Il problema, a questo punto, sempre secondo il **direttore di CasaClima**, sono le maestranze, i tecnici in grado di utilizzare questi prodotti di una generazione evoluta. Durante i giorni di fiera non sono mancati dibattiti e confronti sui temi più urgenti dell'edificare sostenibile. Come, per esempio, *La politica energetica europea per l'edilizia*, intro-

dotto dal **commissario europeo** Clemen Haury, o *Gli sviluppi della normativa nazionale in materia di efficienza energetica degli edifici*, presentati dal **ministro dello Sviluppo economico** Roberto Moneta. Perché, nelle intenzioni degli organizzatori KlimaHouse vuole promuovere un concetto ecologico olistico all'interno di un territorio che intende arrivare preparato al 2020, quando ogni edificio di nuova costruzione dovrà essere «a energia quasi zero».

### ECO-COSTRUIRE



### L'economia sceglie la strada verde

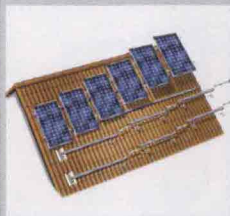
Nel libro *Green Building Economy in Italia: a che punto siamo?*, Giuliano Dall'O, professore di fisica tecnica ambientale al Politecnico di Milano e coordinatore del Gruppo di lavoro sull'efficienza energetica del Kyoto Club, dà importanti risposte raccogliendo e organizzando un'ampia mole di dati e interviste. Diviso in tre sezioni, è il primo rapporto su edilizia, efficienza e rinnovabili in Italia. EdizioniAmbiente, 336 pagine, 28 euro.

### DALLA PORTA ALLA CASA



#### ■ ISOLANTI ED ELEGANTI

Le porte d'ingresso in legno e sughero Eco100 nascono dalla combinazione dei due materiali e garantiscono ottime prestazioni. Il sughero, in particolare, è un ottimo isolante. **Rubner** (rubner.com).



#### ■ FISSAGGIO SEMPLICE

I sistemi di fissaggio per pannelli fotovoltaici si basano sul sistema a scatto easy click, in grado di rendere il montaggio immediato e sicuro, grazie alla zigrinatura delle parti da unire. Di **Würth** (wuerth.it).



#### ■ CASA BIOCLIMATICA

Cuore del progetto **Med in Italy**, che partecipa a Solar Decathlon Europe 2012, la casa green mediterranea è un edificio in grado di triplicare la produzione di energia rispetto al consumo (medinitaly.eu).



#### ■ PANNELLI HI-TECH

Thermomanto System Xenergy della gamma Wierer permette di raggiungere prestazioni elevate nei pannelli isolanti. L'aggiunta di carbon black aumenta la conducibilità termica. Di **Monier** (monier.it).



#### ■ TRIPLICE ISOLAMENTO

Termiko, Pràtico e Véntilo sono tre sistemi evoluti per l'isolamento termico di pareti e coperture, realizzati per ottenere elevati standard qualitativi. Di **MPE Building area** (mpe.it).