

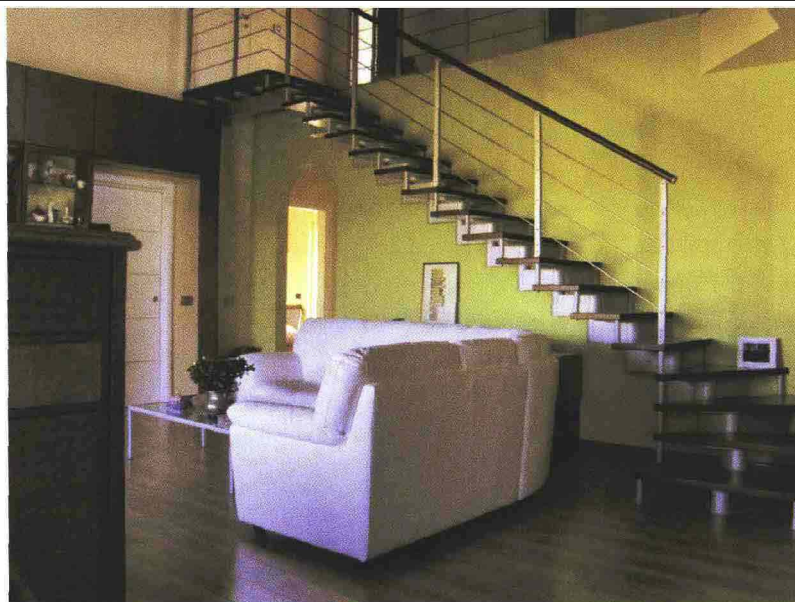
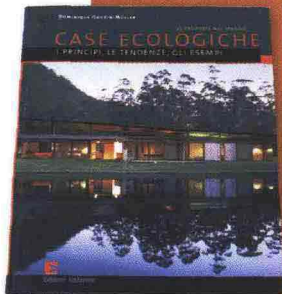
REALIZZAZIONI

Un modello di stile

Le case in legno e quelle in bioedilizia prefabbricata sono state, fino a qualche tempo fa, più diffuse e conosciute all'estero. Perciò si comprende bene come, quando questo tipo di case sono state richieste anche nel nostro paese, vi sia stato un periodo iniziale nel quale molte aziende hanno dovuto scendere a compromessi con l'estetica e con le scelte architettoniche, scegliendo di proporre e costruire abitazioni che richiamaivano i modelli nordici e delle "case in serie". Questa tipologia per molti versi risultava fuori contesto rispetto alla tipicità del territorio italiano. Barra&Barra ha scelto come soluzione la personalizzazione dei suoi progetti per soddisfare qualsiasi esigenza da parte del cliente, che ha la possibilità di costruire una casa ex novo oppure di ampliare o sopraelevare una già esistente, utilizzando una struttura lignea più leggera delle tradizionali. Venti settimane sono il tempo necessario per una costruzione ex novo con consegna chiavi in mano, mentre per aggiungere una mansarda il completamento avviene in appena tre giorni. Per info: www.barraebarra.com Tel. 0171 211752.

Per approfondire

Architetto e giornalista, Dominique Gauzin-Muller è appassionata dell'architettura in legno e dell'ecologia e in questo volume offre al lettore l'opportunità di farsi un'idea del panorama delle tendenze attuali nell'ambito della casa ecologica a livello internazionale. *Case Ecologiche - I principi, le tendenze, gli esempi.* Edizioni Ambiente, 159 pagine, Euro 45,00.



LE STRATEGIE PER IL CONTROLLO DEI CONSUMI ENERGETICI

Con il termine "edificio a basso consumo energetico" si indica un fabbricato che, in virtù del sistema costruttivo e dell'isolamento termico dell'involucro, consente di riscaldare il volume abitativo con una quantità limitata di energia. La maggior parte delle case esistenti in Italia per essere riscaldate hanno bisogno di 10-15 litri di gasolio all'anno per ogni metro quadrato di superficie abitabile. L'adozione della seguente lista di accorgimenti consente di ridurre il fabbisogno energetico sotto i 4 litri gasolio/(m² anno):

- Pareti ad alto isolamento termico;
- Isolamento solai;
- Isolamento tetto;
- Finestre ad alta resistenza termica;
- Eliminazione dei ponti termici;
- Sfruttamento dell'energia solare;
- Impianti ad alto rendimento.

Altri fattori che influenzano il consumo energetico sono il progetto, la forma della casa (in base al rapporto tra la superficie ed il volume), l'orientamento e le dimensioni delle parti finestrate.

